

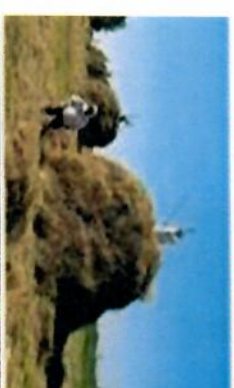


## Управление Федеральной службы по надзору в сфере защиты прав потребителей и благополучия человека по Самарской области

(Управление Роспотребнадзора по Самарской области)

### ПАМЯТКА ДЛЯ НАСЕЛЕНИЯ

## ГЕМОРАГИЧЕСКАЯ ЛИХОРАДКА С ПОЧЕЧНЫМ СИНДРОМОМ, МЕРЫ ПРОФИЛАКТИКИ



- избегать ночевок в стогах сена, скирдах соломы, шалашах, заброшенных строениях;
- во время стоянок в лесу выбирать сухие, не заросшие кустарником участки, лучше в сосновых или березовых лесах;
- не использовать для подстилок прошлогоднее сено или солому; не курить и не принимать пищу немывтыми руками.

### При проживании в домах, расположенных в непосредственной близости от леса или при выезде на садово-дачные участки:

- необходимо следить за тем, чтобы грызуны не проникли в жилые помещения, своевременно заделывать вентиляционные отверстия решетками с мелкими ячейками;
- регулярно проводить грызуно-истребительные работы при помощи отравленных приманок или механических ловушек, особенно в период массовой миграции мышевидных грызунов из леса ближе к жилью;
- все виды работ, связанных с образованием пыли проводить в 4-х слойной улаженной марлевой повязке, специальной выделенной одежде, перчатках;
- Необходимо регулярно очищать территорию, прилегающую к домашним постройкам, от бытового мусора, сухостоя, ваlejника; не оставлять его сваленным в кучи, куда тоже могут заселиться мелкие мышевидные грызуны, а вывозить на санкционированные свалки;
- Приобретая приманки, необходимо обратить внимание на наличие четкой инструкции по использованию и наличие государственной регистрации препарата.

**При появлении признаков заболевания:** повышении температуры, болей в области поясницы, мышцах, уменьшении количества выделяемой мочи и изменении ее цвета немедленно обращайтесь к врачу, заниматься самолечением опасно.

Редактор – С.В.Архипова  
Составитель – Л.Р.Мухаметова  
Адрес: 443079, г.Самара, пр.Г.Митерева д.1  
Сайт: 63.gospotrebnadzor.gov.ru